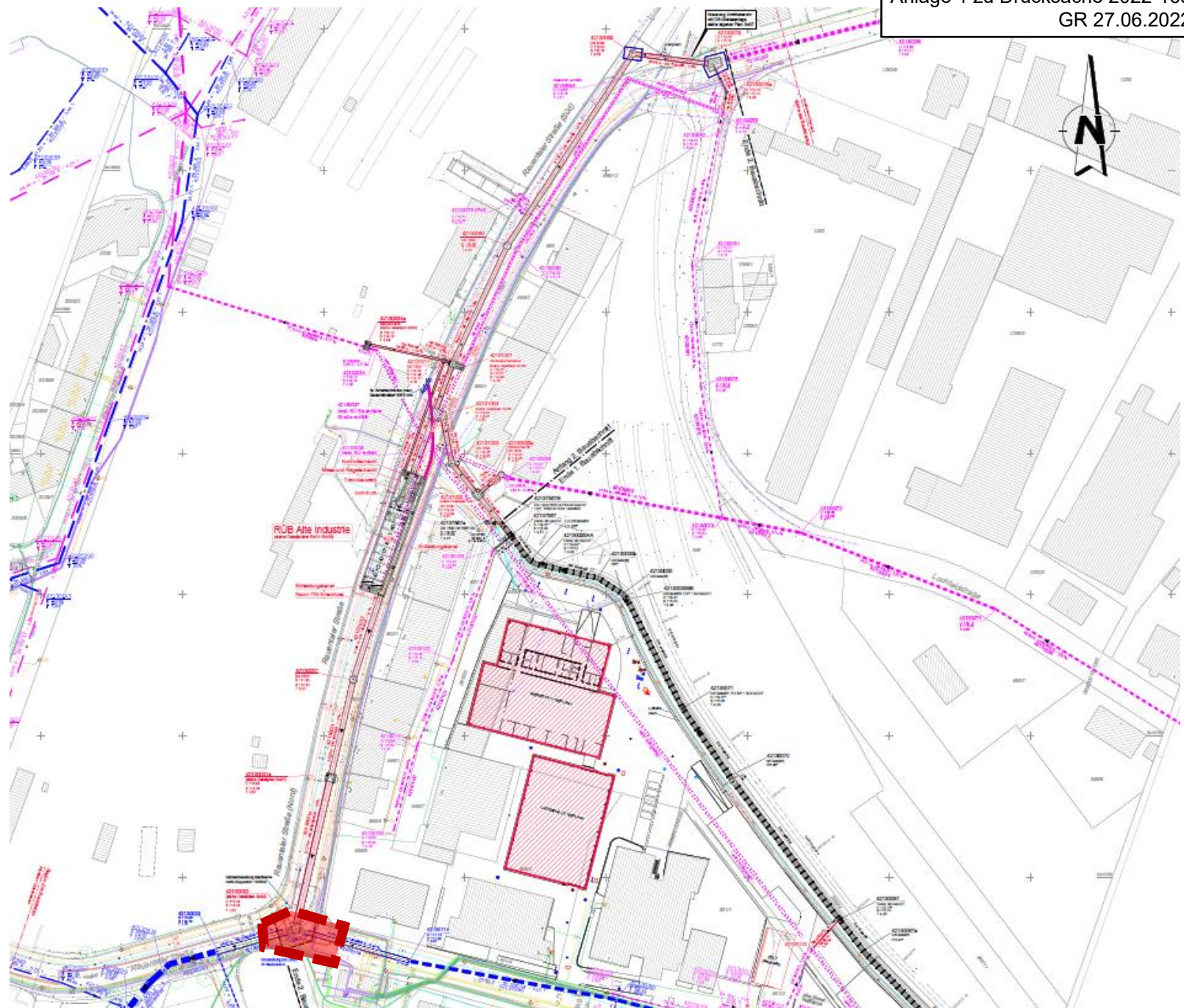


# Neubau RÜB Alte Industrie Übersicht Bauphasen

**Phase:** 1a  
**Dauer:** 1 Monat  
**Beginn:** 07-2022  
**Ende:** 08-2022

**Baumaßnahmen:**  
Umbau Schacht 42130032

**Straßensperrung:**  
Sperrung Alte Bahnhofstraße





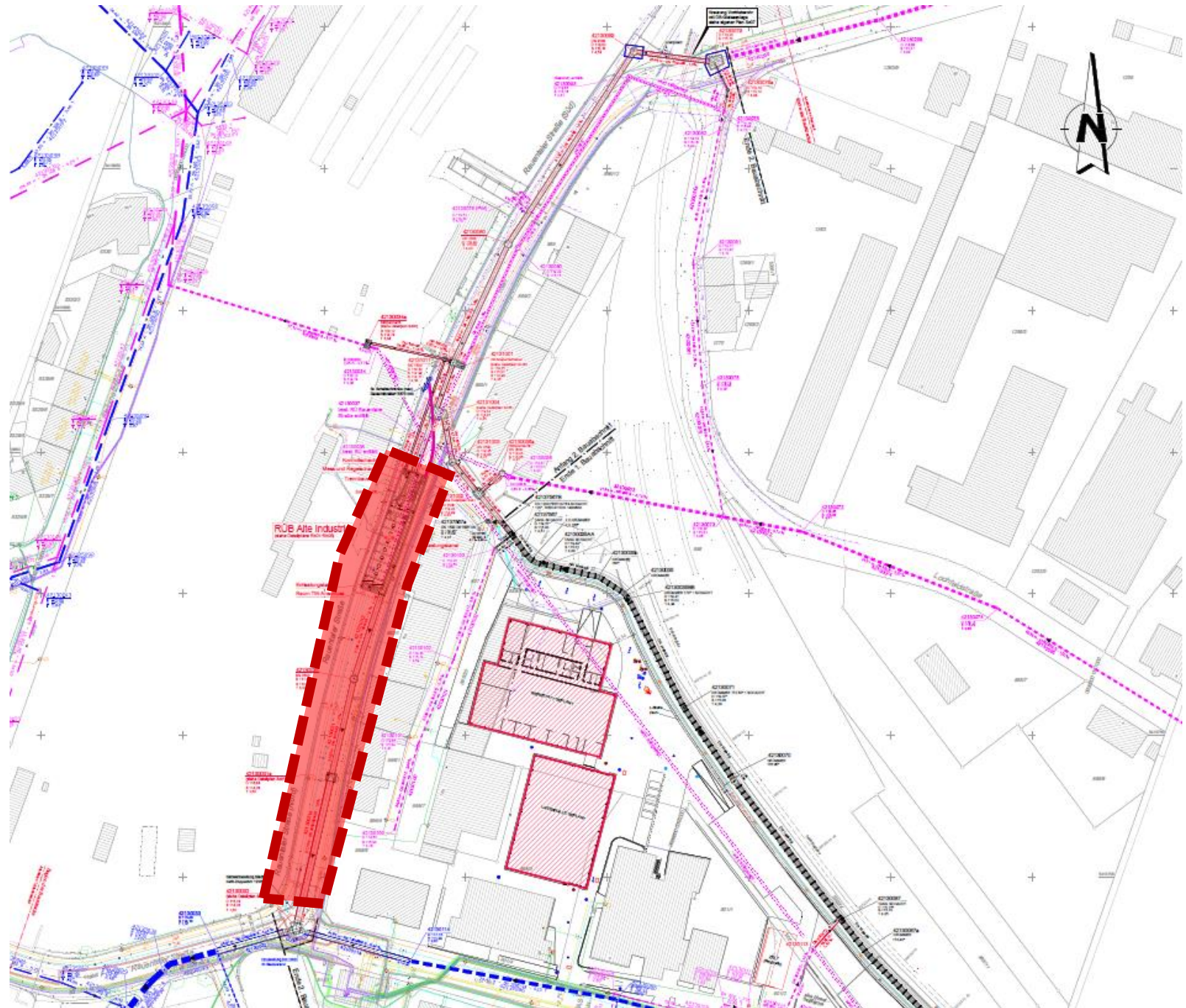
# Neubau RÜB Alte Industrie

## Übersicht Bauphasen

**Phase:** 1b  
**Dauer:** 17 Monate  
**Beginn:** 08-2022  
**Ende:** 12-2023

**Baumaßnahmen:**  
Errichtung von neuem RÜB samt  
technischer Ausrüstung und  
Entlastungskanal DN 1600  
Rauentaler Straße Süd

**Straßensperrung:**  
Sperrung Rauentaler Straße Süd





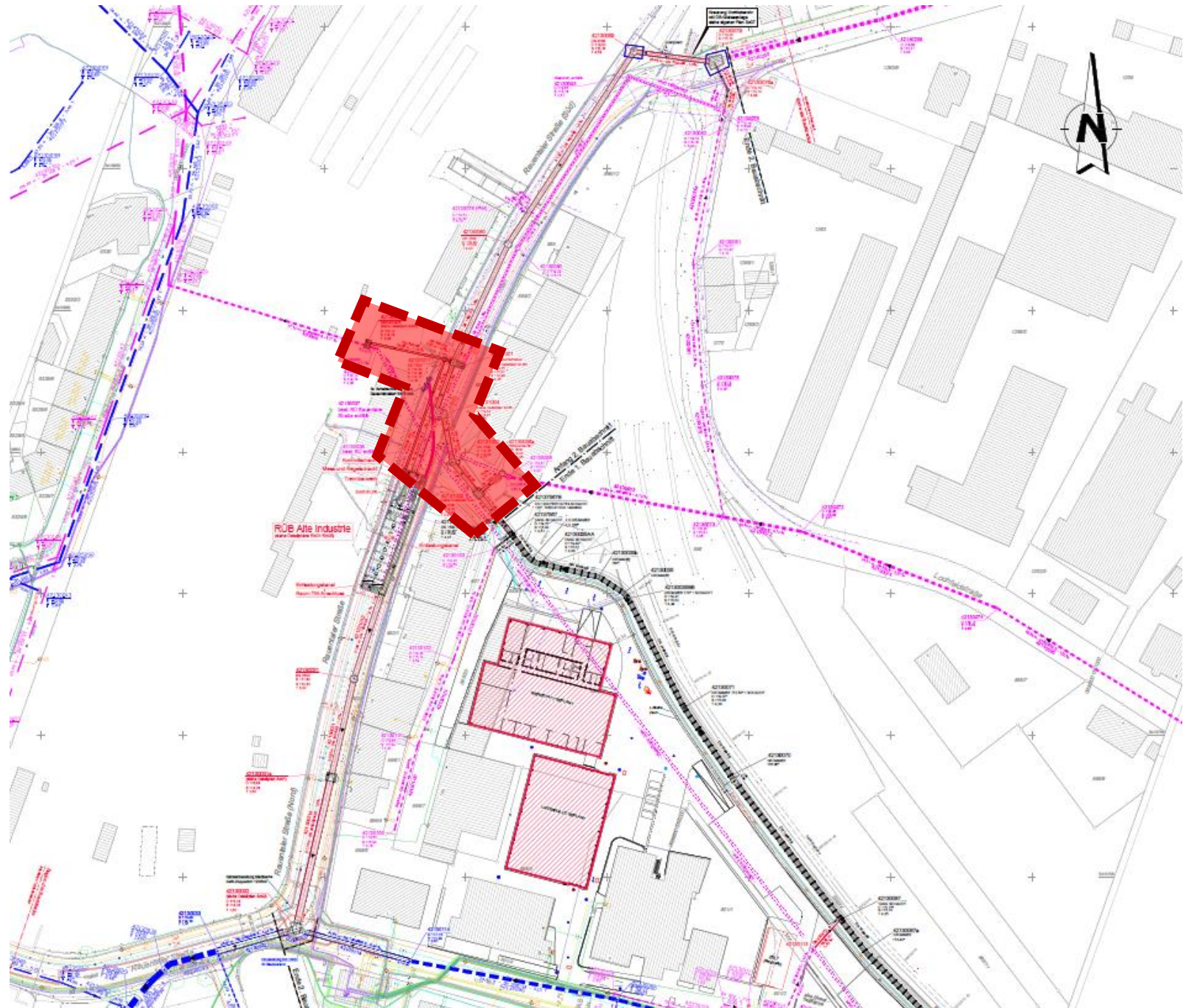
# Neubau RÜB Alte Industrie

## Übersicht Bauphasen

**Phase:** 2  
**Dauer:** 6 Monate  
**Beginn:** 01-2024  
**Ende:** 06-2024

**Baumaßnahmen:**  
Neuordnung der Kanalisation vor  
dem neuen RÜB

**Straßensperrung:**  
Sperrung Raumentaler Straße 12-16





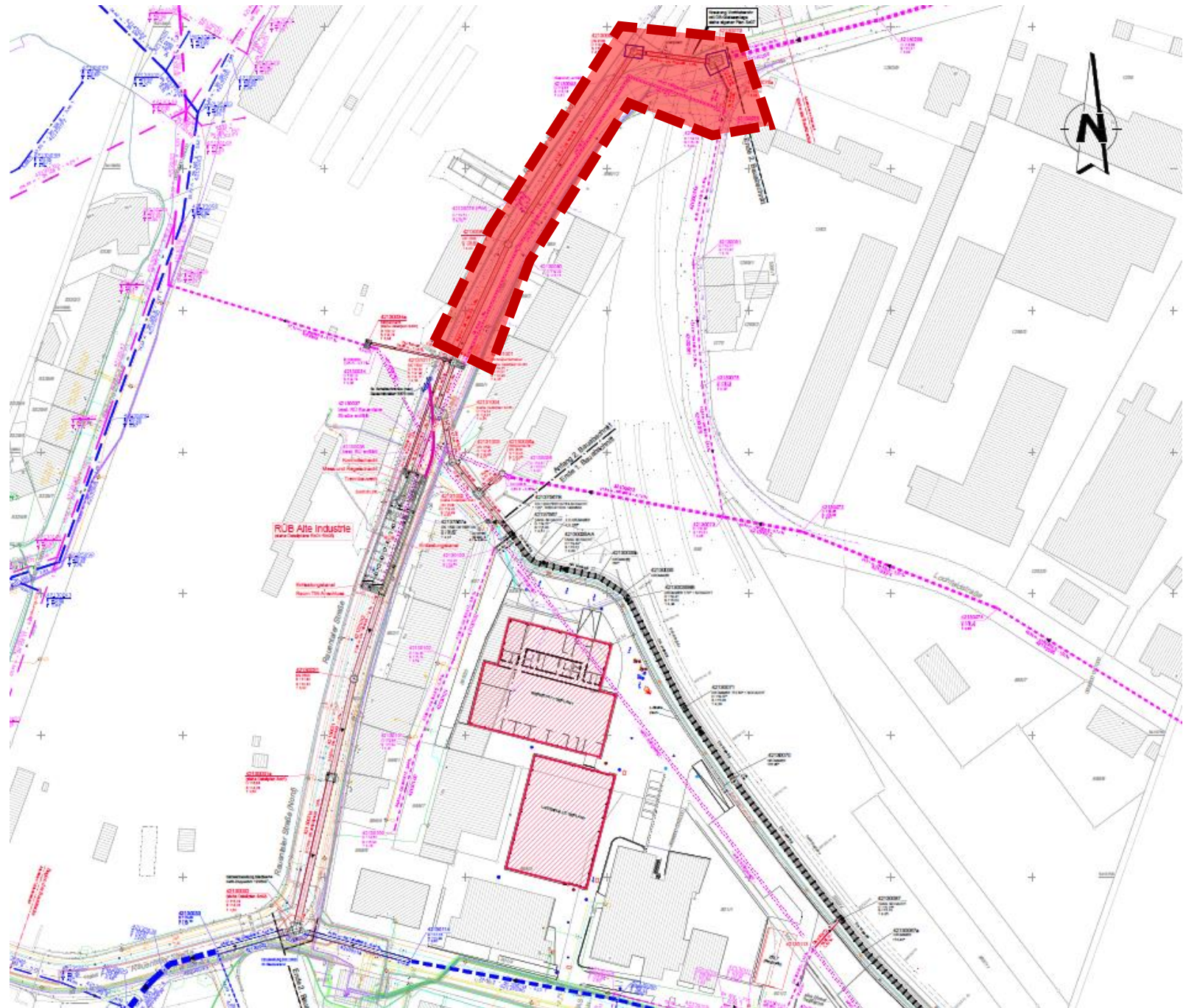
# Neubau RÜB Alte Industrie

## Übersicht Bauphasen

**Phase:** 3  
**Dauer:** 10 Monate  
**Beginn:** 07-2024  
**Ende:** 04-2025

**Baumaßnahmen:**  
Neuer Mischwasserkanal DN 1400  
in der Rauentaler Straße Nord  
und Rohrvortrieb DN 1200 unter  
DB-Gleisen

**Straßensperrung:**  
Sperrung Rauentaler Straße Nord





# Neubau RÜB Alte Industrie

## Übersicht Bauphasen

**Phase:** 4  
**Dauer:** 2 Monate  
**Beginn:** 05-2025  
**Ende:** 06-2025

**Baumaßnahmen:**  
Deckensanierung Rauentaler Straße vom Bahnübergang bis Einmündung Hardbergstraße

**Straßensperrung:**  
Sperrung Rauentaler Straße zwischen Bahnübergang und Hardbergstraße

