

Abbildung 1: Lage der Grund- und Flurstücke (Quelle: www.geoporta-bw.de)



Abbildung 2: Lage im Stadtgebiet (Quelle: www.openstreetmap.de)

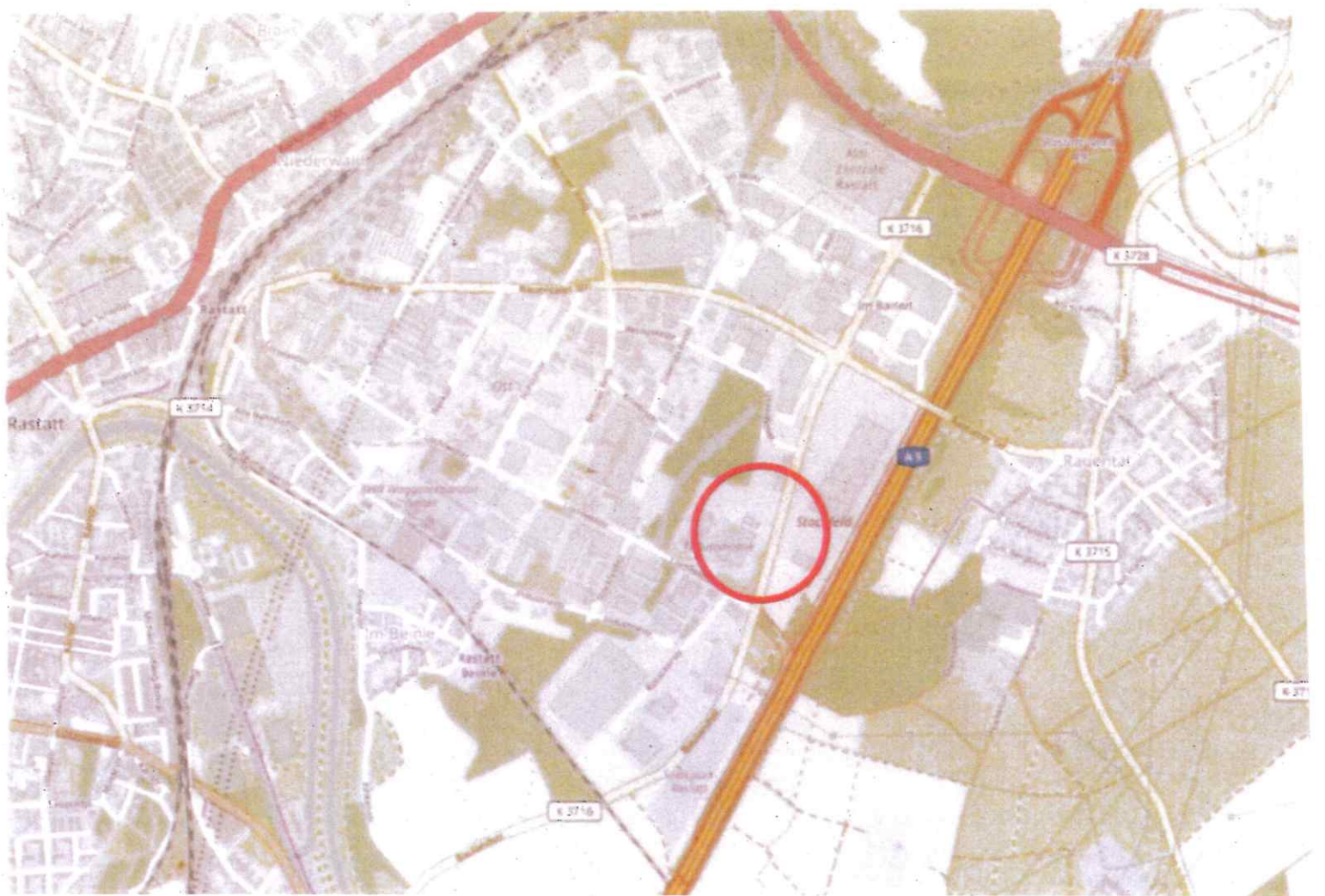


Abbildung 3: Ausschnitt Lageplan Vorzugsvariante „Voruntersuchung Bundesstraße B462 mit Umbau Anschlussstelle Rastatt-Nord“ der Straßenbauverwaltung Baden-Württemberg (Quelle: [rp.baden-wuerttemberg.de/rpk/abt4/ref44/seiten/b462-as-ra-nord/](http://rp.baden-wuerttemberg.de/rpk/abt4/ref44/seiten/b462-as-ra-nord/))

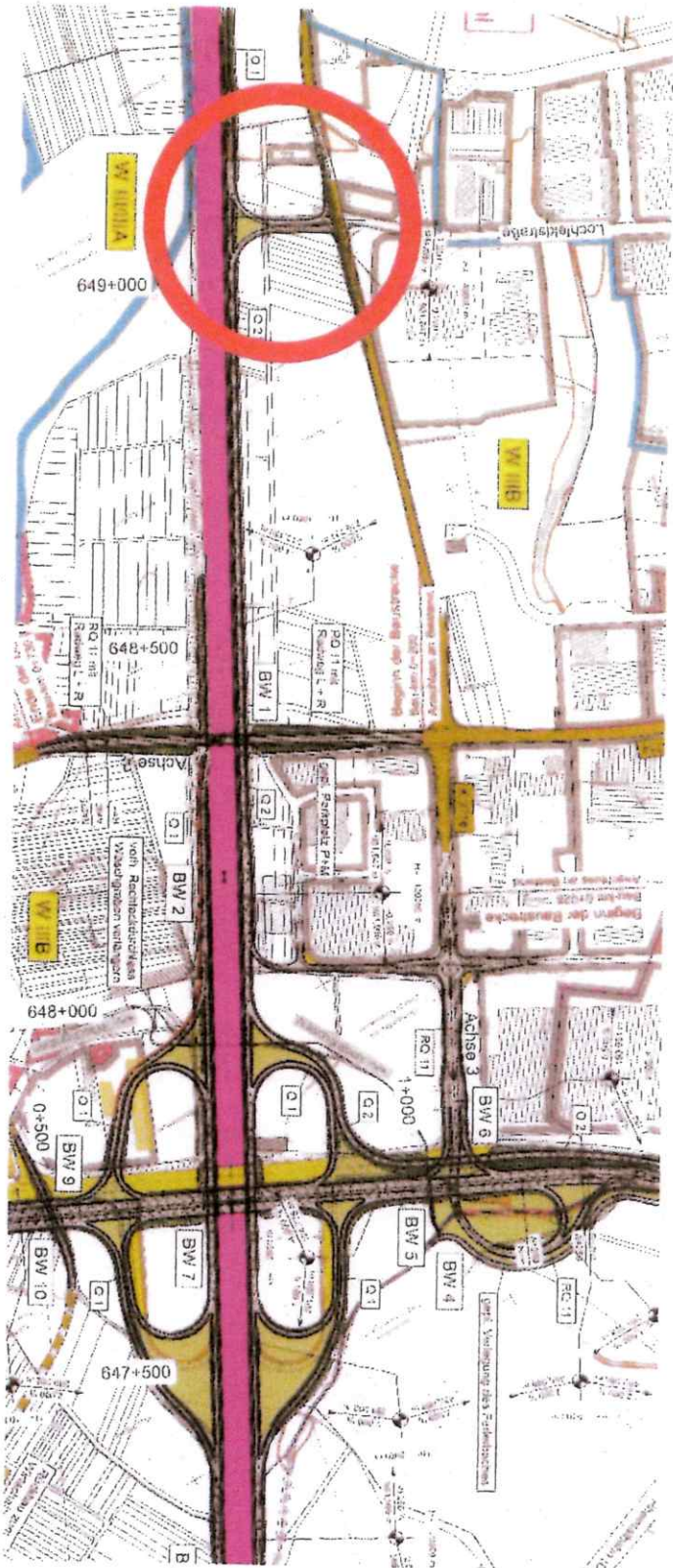


Abbildung 4: Ausschnitt Lageplan Parallelaufstellung ohne Schleppkurven (vgl. Anlage 1: Lageplan Parallelaufstellung ohne Schleppkurven)



Abbildung 5: Ausschnitt Lageplan Parallelaufstellung mit Schleppkurven (vgl. Anlage 2: Lageplan Parallelaufstellung mit Schleppkurven)

