

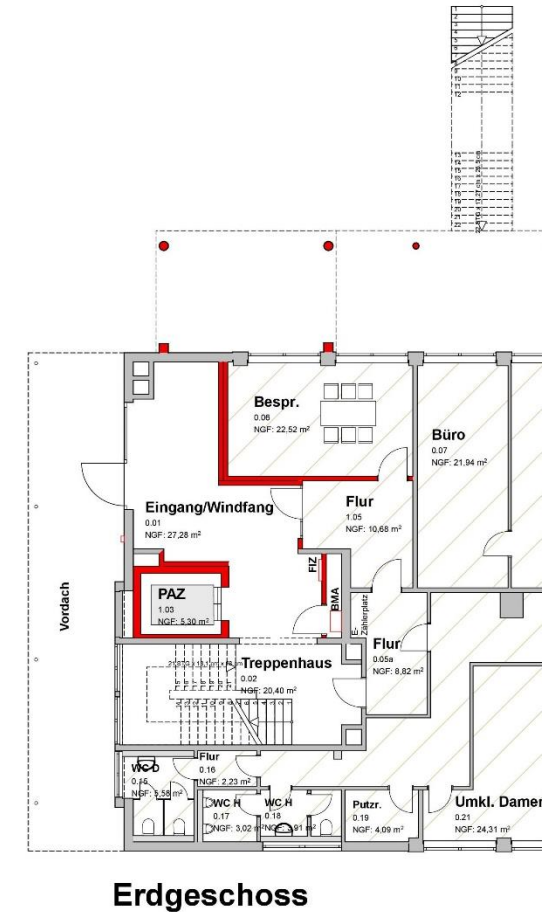
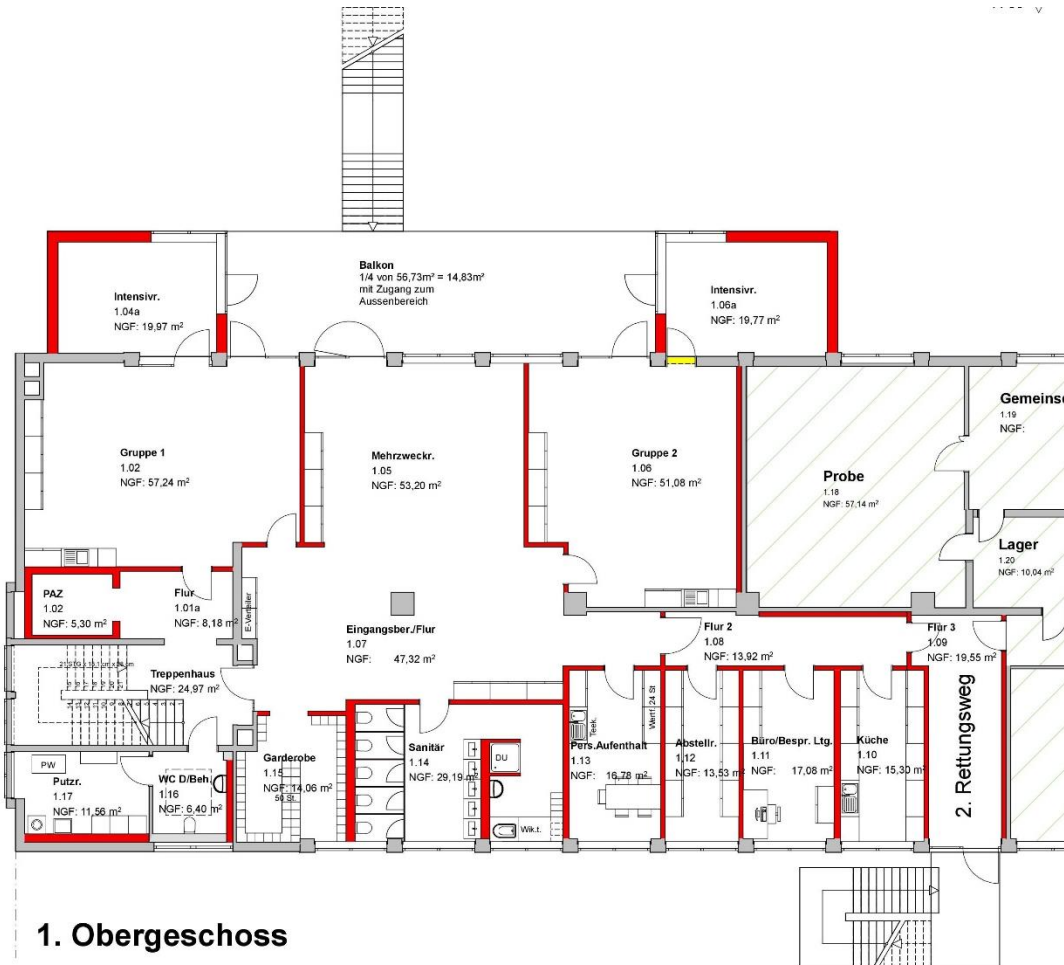
Karlstraße 23, Einrichtung einer 2-gruppigen Kita im 1. Obergeschoss



Lageplan mit Darstellung

- Der Aussenanlage, Fläche ca. 760m²
- Der Lage des Fluchttreppenhauses an der Gebäudesüdseite

Karlstraße 23, Einrichtung einer 2-gruppigen Kita im 1. Obergeschoss

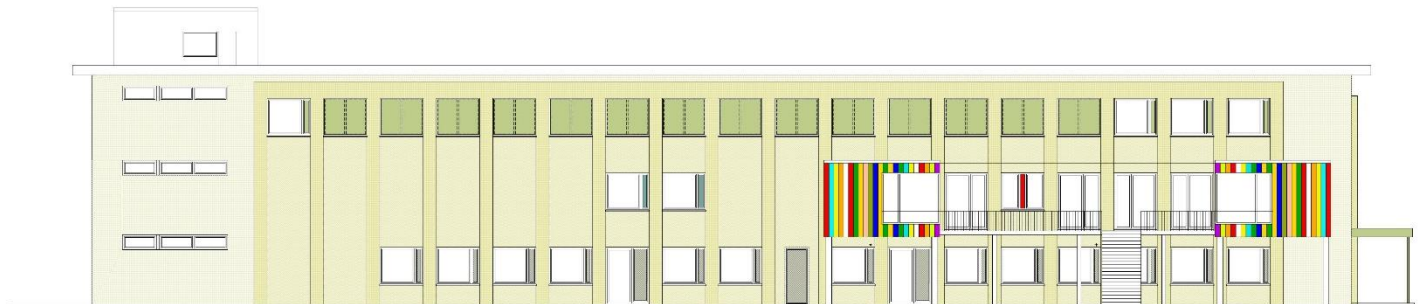


Im EG gemeinsamer Gebäudezugang mit Archiv und Verein Jiu-Jitsu

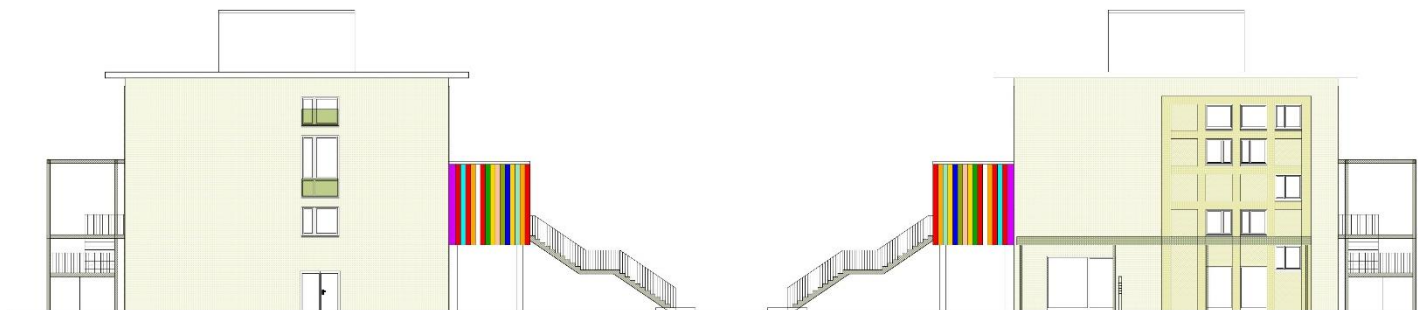
Karlstraße 23, Einrichtung einer 2-gruppigen Kita im 1. Obergeschoss



Südansicht



Nordansicht



Ostansicht

Westansicht